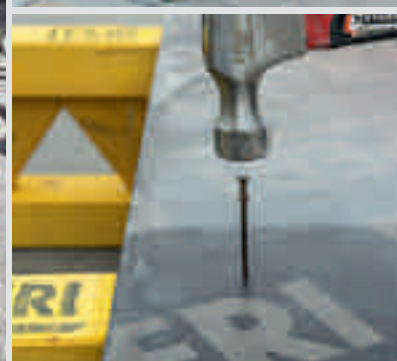


Zero Damage

Практические советы по содержанию и эксплуатации арендного материала

Плакат





Zero Damage Quality Maintenance



Практические советы по содержанию и эксплуатации арендного материала PERI

На этом плакате вы найдете практические советы и важную информацию о надлежащей эксплуатации материалов компании PERI.

На понятных примерах, которые приведены для различных систем, мы покажем, как вы сможете предотвратить появление дефектов на материалах компании PERI. Компания PERI всегда готова ответить на любые ваши вопросы.

Если вы будете соблюдать наши рекомендации, то вы сможете:

- сократить затраты на очистку и ремонт;
- уменьшить количество поврежденного и утерянного материала;
- увеличить загрузку автотранспорта и уменьшить расходы на транспорт;

- свести к минимуму нарушения техники безопасности;
- повысить эффективность и производительность труда на строительной площадке;
- ускорить процесс возврата материала из аренды;
- повысить качество эксплуатации материала.

- ✓ Правильное применение материала
- ✗ Неправильное применение материала
- ⚠ Результат неправильного применения

Балки GT24 и VT20



Всегда используйте подходящие по длине гвозди и прибавьте их строго вертикально.



Не используйте слишком длинные гвозди и избегайте наклонного прибивания для закрепления фанеры.

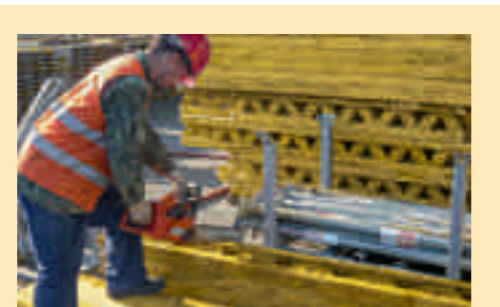


Следствие: недопустимые сколы = затраты на выкуп.

Балки GT24 и VT20



Всегда используйте стандартные размеры балок PERI.



Не допускайте распил балки на стройплощадке.



Следствие: распиленная балка = затраты на выкуп.

Демонтаж стоек



Демонтаж необходимо производить посредством откручивания гайки.



Нельзя совершать демонтаж при помощи ударов молотком по низу стойки.



Следствие: повреждение материала = затраты на выкуп или ремонт.

Установка замков



Всегда устанавливайте замки при помощи молотка.



Не используйте кувалду или иные приспособления для установки.



Следствие: повреждение замка = затраты на выкуп или ремонт.

Сборка башни



Всегда собирайте башню вручную.



При сборке нельзя использовать молоток.



Следствие: повреждение материала = затраты на выкуп или ремонт.

Решетчатые контейнеры и поддоны



Используйте тару только для складирования мелких деталей.

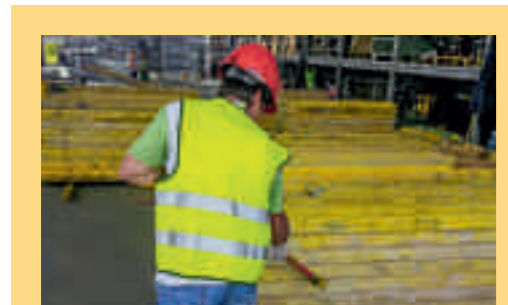


Не используйте тару для других целей (мусор и т.п.).



Следствие: сетка контейнера повреждена = затраты на выкуп.

Очистка балки перед возвратом



Очистите поверхность балки при помощи скребка.

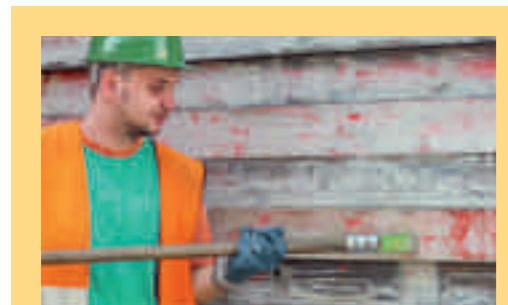


Не возвращайте загрязненные балки PERI.



Следствие: загрязненная балка = затраты на очистку.

Очистка рамы перед возвратом



Тщательно очистите щиты PERI от загрязнений изнутри и снаружи перед возвратом из аренды.



Не возвращайте загрязненные щиты PERI.



Следствие: щиты загрязнены = затраты на очистку.

Защита фанеры



Для защиты и облегчения отделения панели от бетона обработайте фанеру бетоноотделяющим средством PERI Clean.

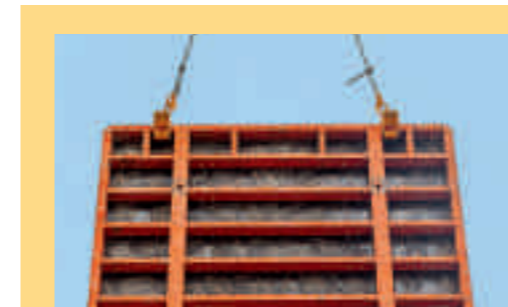


Не используйте щит без нанесения средства PERI Clean.



Следствие: сильное загрязнение фанеры = затраты на замену фанеры.

Перемещение



Используйте крановый захват в соответствии с системой опалубки, учитывая грузоподъемность и правила применения.



Запрещается использование кранового захвата не по назначению, это может привести к отрыву и падению щита.



Следствие: повреждение угла и рамы = затраты на выкуп.

Разопалубливание



Осторожно снимите панели после бетонирования.



Не используйте лом для отделения щита от бетона, это может привести к повреждению рамы щита.



Следствие: повреждение рамы = затраты на выкуп или ремонт.

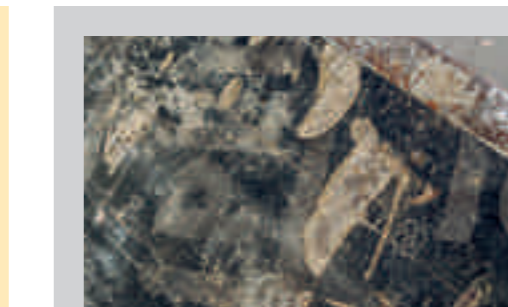
Складирование



Складировать щиты фанерой вверх, используя деревянные подкладки.



Запрещается складирование щитов фанерой вниз на землю (или бетонное основание) без подкладок.



Следствие: повреждение фанеры = затраты на замену фанеры.

Аксессуары и мелкие детали



Мелкие детали следует бережно использовать и складировать в тару.



Не роняйте и не бросайте детали с высоты.



Следствие: детали повреждены = затраты на выкуп или ремонт.

Очистка материала перед возвратом



Очистите поверхность материала при помощи скребка.



Не возвращайте загрязненные леса PERI.



Следствие: загрязнение материала = затраты на очистку.

Очистка опалубки после бетонирования



Очистите щиты от загрязнения бетоном сразу после бетонирования, используя воду под давлением.



Не позволяйте бетонному загрязнению высохнуть и остаться на поверхности щитов.



Следствие: щиты (или другие элементы) загрязнены = затраты на очистку.



Когда вы возвращаете со строительной площадки опалубку и строительные леса в плохом состоянии, то мы вынуждены очищать их, восстанавливать или даже утилизировать. Мы выставляем вам счет за стоимость этих работ и затраты на материалы. Мы заботимся о том, чтобы каждый клиент, арендующий материалы, мог работать с системами PERI уверенно и эффективно.

Мы обеспечиваем необходимое качество нашего арендного парка. Поддержите нас, используя опалубку и строительные леса PERI надлежащим образом, и вы сэкономите значительную сумму!

**Оптимальная система
для любого проекта и
любых требований**



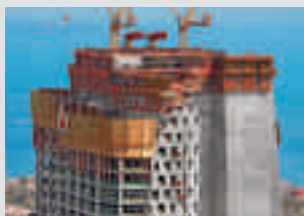
Стеновая опалубка



Опалубка колонн



Опалубка для перекрытий



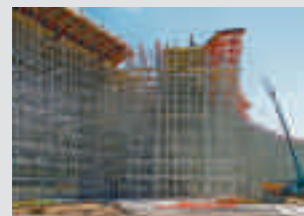
Консольно-переставные леса



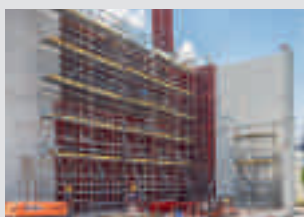
Опалубка мостов



Опалубка туннелей



Опорные леса



Строительные леса



Строительные леса



Промышленные леса



Лестницы, рабочие платформы



Защитные ограждения



Система безопасности



Принадлежности



Услуги



Краснодар
353235, Краснодарский край,
Северский район, пгт Афипский,
Промзона, ул. Шоссейная, д. 47, литера А
Тел. (861) 211-93-24
Факс (861) 211-80-26
krasnodar@peri.ru

Ногинск
(головной офисно-складской комплекс)
142407, Московская область, Ногинский район,
территория «Ногинск-Технопарк», д. 9
Тел. (495) 642-81-13
Факс (495) 642-64-44
moscow@peri.ru

Екатеринбург
620075, г. Екатеринбург,
ул. Ленина, д. 50/л, офис 302
Тел./факс (343) 286-29-46
ekaterinburg@peri.ru

Санкт-Петербург
191119, г. Санкт-Петербург,
ул. Звенигородская, 22
Тел. (812) 325-72-44
Факс (812) 325-72-43
stpeter@peri.ru

Хабаровск
680032, г. Хабаровск,
ул. Зеленая, д. 10
Тел. (4212) 400-067
Факс (4212) 400-068
khabarovsk@peri.ru