

PROKIT EP 110

**Turvasüsteemid - ajutiselt paigaldatavad
äärepiirded**



Välja antud 07 | 2013

PERI GmbH
Formwork Scaffolding Engineering

Rudolf-Diesel-Strasse 19
89264 Weissenhorn
Germany
Tel. +49 (0)7309.950-0
Fax +49 (0)7309.951-0
info@peri.com
www.peri.com

Olulised märkused:

Meie tooteid tuleb kasutada vastavalt asjakohaste sise-riiklike ja Euroopa ohutuseeskirjade nõuetele.

Käesolevas juhendis on illustatsioonidena kasutatud tegelike raketiste fotosid. Sellest hoolimata ei tohi illustatsioonidel kujutatud ohutusvahendite kasutamist ja raketise ankurduviise käsitada nende kasutamise lõpliku juhendina. Viimane kuulub töövõtja riskianalüüsi valdkonda.

Ohutusjuhiseid tuleb rangelt järgida, lubatavaid koormusi ei tohi ületada. Muudatuste või erinevuste korral tuleb teha eraldi staatilised arvutused.

Käesoleva juhendi järgmised väljaanded võivad sisaldada tehnika arengust tulenevaid tehnilisi muudatusi.

Sisukord

PROKIT EP 110

- 2 Piireteta äärte ja raketise usaldusväärne turvamine

Kiire paigaldus

- 4 Vähe erinevaid süsteemi komponente ja iselukustuvad postid

Paindlik kinnitamine

- 5 Palju võimalusi erinevate paigaldusolukordade jaoks

Tehniline täiuslikkus

- 6 Turvalised ohupiirded ohtlikel äärtel ja raketisel

Säästlik lahendus

- 7 Mitmekordne kasutus, efektiivne teostus
- 8 Komponendid



PROKIT EP 110

Turvasüsteemid - ajutiselt paigaldatavad äärepiirded

PERI PROKIT EP 110 on 1,10 m kõrge, kiiresti paigaldatav turvasüsteem lahtiste vahelae äärte jaoks. Ohupiirdevõrkudest, postidest ja kinnitusjalgadest koosnev konstruktsioon on paindlik ning kohandub ka keerulisele hoone geomeetriaile. Klambrite abil saab süsteemi paigaldada parapetile ja laele. Teised abidetailid lubavad kasutada ohupiirdeid paljude PERI raketise- ja tellingusüsteemidega.

■ Kiire paigaldus

Elementide optimaalne piiratud kogus ja iselukustuvad postid lihtsamaks paigalduseks.

■ Paindlik kinnitamine

Valik elemente seinte ja lagede külge kinnitamiseks puurimisega või puurimiseta.

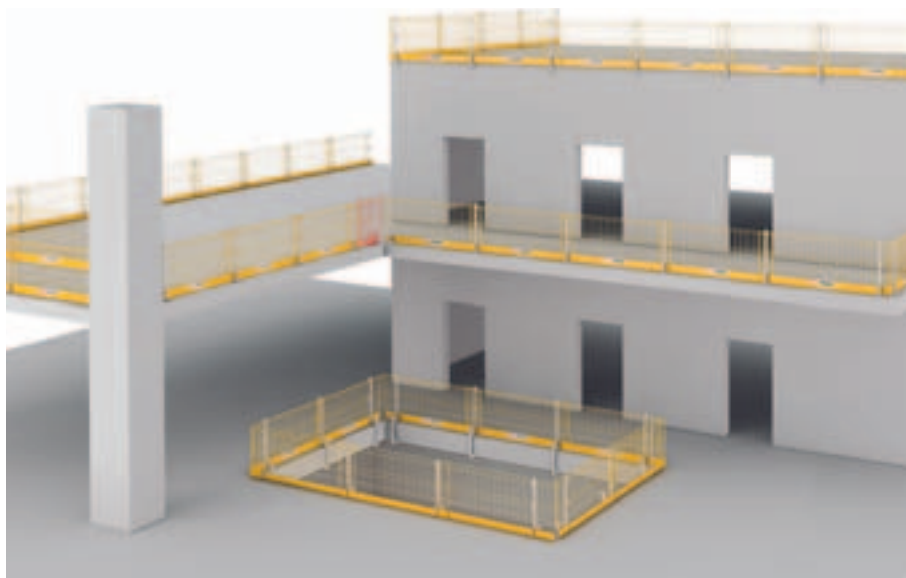
■ Tehniline täiuslikkus

Turvaline ohupiire lahtistel äärtel ja raketisel.

■ Säätlik lahendus

Kuna elementide kogus on piiratud, tõuseb materjali utilisatsioon ja kasumlikkus ning lihtsustub logistika.

PROKIT EP 110 tagab turvalise kaitse kukkumisohtlikel äärtel. Suureneb ka tööaja kokkuhoid. (Joonis on illustratiivne.)



PROKIT kukkumiskaitset saab kasutada ka paljude PERI raketise süsteemidega. Näiteks, kasutades töölavade konsoole TRG saab neid paigaldada MAXIMO ja TRIO raketisele.



Kiire paigaldus

Vähe erinevaid süsteemi komponente ja iselukustuvad postid

PROKIT EP 110 kukumiskaitse paigaldus on lihtne, kiire ja ohutu: postid lukustatakse automaatselt kinnitusjala sisse, peale seda on lihtne ohupiirdevõrku fikseerida.

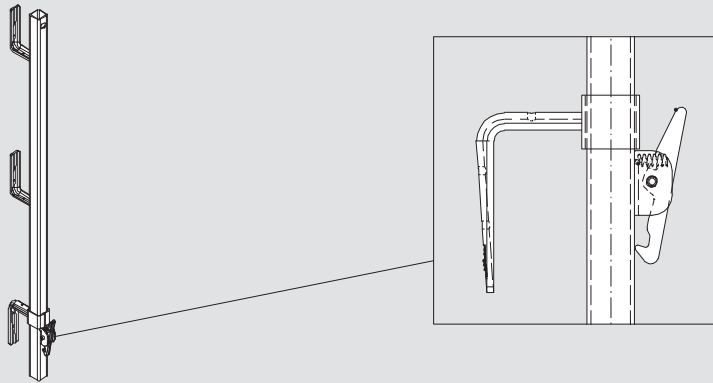
Standardne ohupiirdevõrk on 2,60 m pikk ja kaalub alla 20 kg ning selle paigaldus on lihtne ja ei tekita väsimust. Suur postide samm kuni 2,40 m vähendab nii materjali vajadust kui ka paigalduse aega. Lühemat võrku pikkusega 1,30 m kasutatakse vahetükina, mille tagajärjel tekivad pikemad ülekatted ainult vähestes kohtades.



PROKIT Post PP

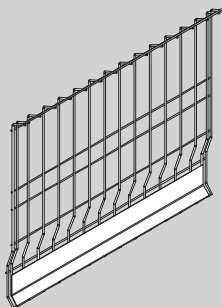
PROKIT post on 1,12 m kõrge. Tänu lihtsale mehhaanilisele lahendusele lukustatakse postid ilma abivahenditeta kinnitusjala sisse.

Ohupiirdevõrgu saab kiiresti riputada kahe posti vahele. Lõpuks kinnitatakse võrk liikuva lukustiga integreeritud äärelaua külge.



Õhukesed ohupiirdevõrgud on 260 cm ja 130 cm pikad. Kollane või punane pulberkiht tagab hea korrosioonikaitse ja annab märku ohtlikest piirkondadest.

Ohupiirdevõrk PMB 130
pulberkaitsekihiga, punane



Ohupiirdevõrk PMB 260
pulberkaitsekihiga, kollane



Iselukustuva posti jaoks on palju paigaldusvõimalusi.

Sõltuvalt vajadusest kasutatakse erinevaid detaile vahelae, nende äärte või parapeti külge kinnitamiseks.



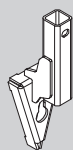
Kinnitusjala ja küljekinnitus saab betooni külge paigaldada PERI ankrupoldi abil. Kui keerata enne monteerimist värske betooni sisse spetsiaalsed hülsid saab hiljem nende külge poldi M 16-8.8 abil kinnitada jala PDF ja kinnituse PSF.

PROKIT Post PP

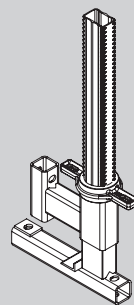
Standardsed toed PROKIT postile on kinnitusjalg ja küljekinnitus. Lisaks on mitu erinevat detaili, mida saab lihtsalt kinnitada betooni või sulundseina külge.



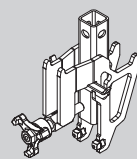
Ohupiirdeposti kinnitusjalg PDF
Lae äärelle paigaldamiseks



Ohupiirdeposti küljekinnitus PSF
Laele, seinale või trepile paigaldamiseks



Klamber PUC
Laele ja parapetile paigaldamiseks, laius kuni 45 cm



Pitskruvi
Sulundseinale paigaldamiseks

Tehniline täiuslikkus

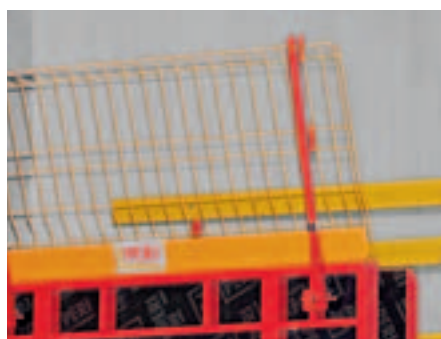
Turvalised ohupiirded ohtlikel äärtel ja raketisel

PROKIT EP 110 vastab standardi DIN EN 13374 klassile A, mis eeldab ohupiirde asetust vähemalt 1,00 m kõrgusel töötasapinnast. Keskmise ohupiirde ja varvaslaua kõrgus on minimaalselt 150 mm. Nii tagab süsteem kaitse kukkumise vastu ka kuni 10% kalde puhul. See tagab töölistele suurema liikumisvõimaluse.

Lisaks sellele saab ohupiirdevõrgu ühendada paljude PERI raketise ja tellingu süsteemidega.



PROKIT EP 110 tagab ohutuse kõikidel selle tunneli raketise lahtistel äärtel.



Ohupiirdevõrk PMB on võimalik paigaldada ka valamisplatvormi vastu vältimaks üle raketise ääre kukkumist (MAXIMO ja TRIO raketisesüsteemidega).



Ohupiirdevõrk PMB koos ohupiirdepostidega turvalisuse eesmärgil kasutusel lavaraketisel.

Säästlik lahendus

Mitmekordne kasutus, efektiivne teostus



Tellida saab ka teise standardse RAL-värvi ohupiirdevõrgu. Nii saab kukkumiskaitset kasutada efektiivse reklaamvahendina.

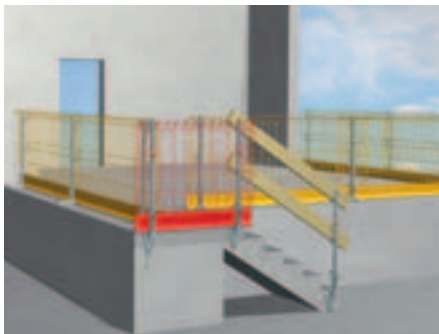
PROKIT süsteemielemendid on vastu-
pidavad, mitmekesiselt kasutatavad ja
kõrge utilisatsiooni tasemega. Elemen-
tide optimaalne piiratud kogus tagab
materjali nõuetele vastavuse ja lihtsus-
tab logistikat.

Ohupiirdevõrgu pulbervärvi kate ja
teiste süsteemide galvaniseerimine
kaitsevad korrosiooni eest tagades sel-
lega pikema kasutusea. Kõik see teeb
PROKIT EP 110 väga mõistlikuks inves-
teeringuks.

Tänu ladustamis- ja transportimisraa-
mile on ohupiirdevõrkude ladustamine
väga lihtne. See võtab vähe ruumi ja
vähendab kahjustuste hulka.



Raami EP 110 sisse mahtub 25 ohupiirdevõrku, mida saab kiiresti ja kompaktselt paigutada täpselt samasse asendisse nagu lae äärel. Raami mõõdud on kohaldatud veoautoga transportimiseks, sobivad euroalusele ja võimaldavad raame virnastada.



Küljepiirded treppidel, kasutades puitkäispuid, mida on kerge PROKIT kinnitusjalgade, küljekinnitusete ja postide külge kinnitada.



Võrgukinnituskonksudel postide küljes on juba olemas naela ja kruviaugud, nii et puidust piirded saab paigaldada kiiresti ja turvaliselt.



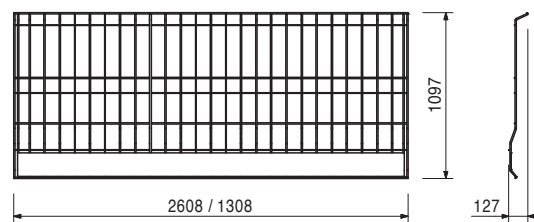
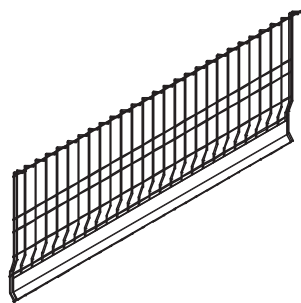
Postipikenduse ja teise ohupiirdevõrgu abil saab küljepiirde kõrgust tõsta kuni 1,75 meetrini.

Artikli nr.	Kaal kg
117326	19,700
117327	10,500

Ohupiirdevõrk PMB
Ohupiirdevõrk PMB 260
Ohupiirdevõrk PMB 130

Tehnilised andmed

Maksimaalne postide vahe ohupiirdevõrguga:
 PMB 260 max. 2,40 m, PMB 130 max. 1,20 m.



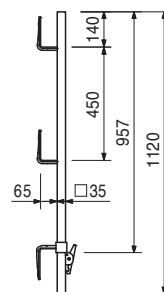
117325	4,270
--------	-------

Post PP

Ohupiirdevõrgu kinnitamiseks.

Tehnilised andmed

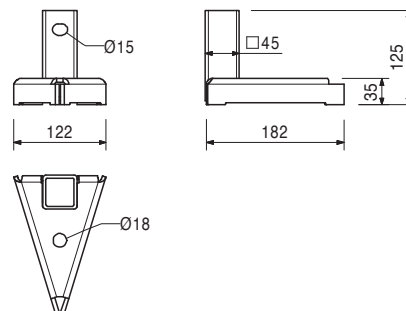
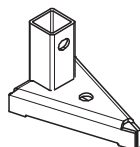
Maksimaalne postide vahe ohupiirdevõrguga:
 PMB 260 max. 2,40 m, PMB 130 max. 1,20 m.



117323	1,530
--------	-------

Ohupiirdeposti kinnitusjalg PDF

Ohupiirete paigaldamiseks raketise või lae lahtistele äärtele.



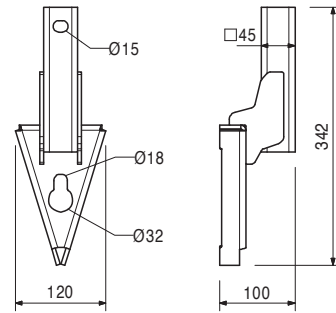
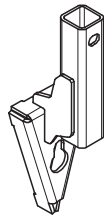
117020	0,213
117325	4,270

Tarvikud

Ankrupolt PERI 14 x 150
Post PP

Artikli nr	Kaal kg
117324	2,210

Ohupiirdeposti küljekinnitus PSF
Ohupiirete paigaldamiseks seintele ja treppidele.

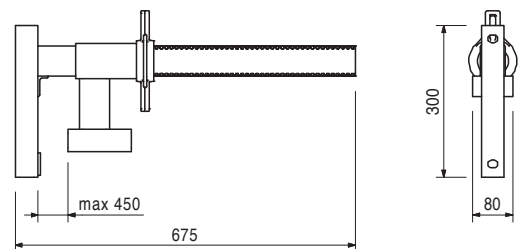
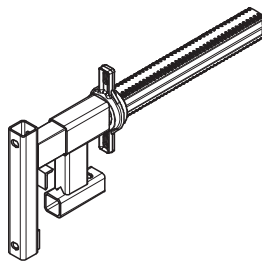


117020	0,213
117325	4,270

Tarvikud
Ankrupolt PERI 14 x 150
Post PP

118660	6,610
--------	-------

Klamber PUC
Ohupiirete paigaldamiseks laele ja parapetile

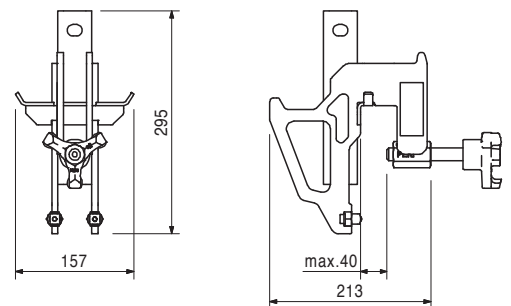
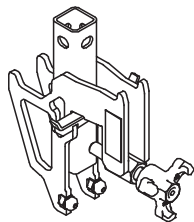


117325	4,270
--------	-------

Tarvikud
Post PP

126330	4,460
--------	-------

Pitskruvi PSC
Ohupiirete paigaldamiseks sulundseinale.



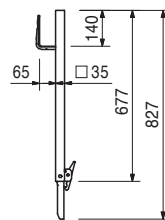
117325	4,270
--------	-------

Tarvikud
Post PP

Artikli nr.	Kaal kg
118296	2,910

Postipikendus PPE

Äärepiirde kõrguse tõstmiseks kuni 1,75 meetrini.



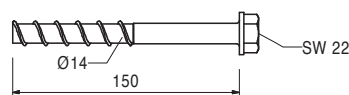
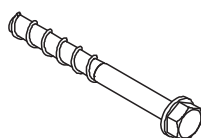
117020	0,213
--------	-------

Ankrupolt PERI 14 x 150

Korduvkasutatav.

Märkus

Lubatud kandevõime kohta lugege lisainfot. Mutrivõti SW 22.



123970	0,047
--------	-------

Sissekeeratav hülss M16/164

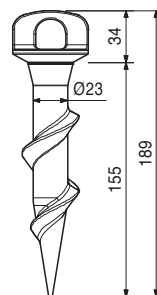
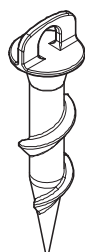
Ajutiseks komponentide paigaldamiseks raudbetoonplaatide äärtele.

Märkus

Peale valamist pannakse värske betooni sisse.

Tehnilised andmed

Lugege lisainfot.



Tarvikud

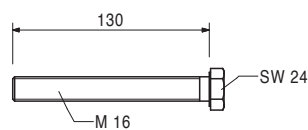
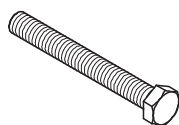
123973	0,240
--------	-------

Polt ISO 4017 M16 x 130-8.8, galv.

123973	0,240
--------	-------

Polt ISO 4017 M16 x 130-8.8, galv.

Kasutatakse koos sissekeeratava hülsiga M16/164 kinnitusjala PDF paigaldamiseks.



Artikli nr.	Kaal kg
123960	70,500

Raam EP 110

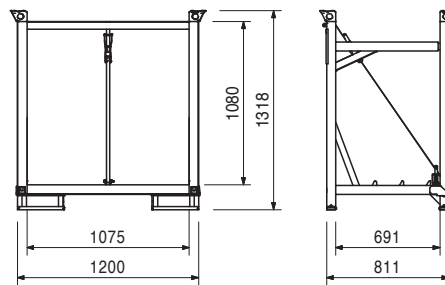
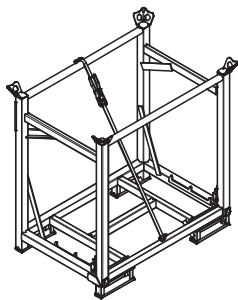
25 ohupiirdevõrgu PMB ladustamiseks ja transportimiseks.

Komplektis on:

1 x 117560 kinnitusrihm 25 x 2550 mm

Tehnilised andmed

Kandevõime 600 kg.





01 Saksamaa
PERI GmbH
 Rudolf-Diesel-Strasse 19
 89264 Weissenhorn
 info@peri.com
 www.peri.com



02 Prantsusmaa
 PERI S.A.S.
 77109 Meaux Cedex
 peri.sas@peri.fr
 www.peri.fr

03 Šveits
 PERI AG
 8472 Ohringen
 info@peri.ch
 www.peri.ch

04 Hispaania
 PERI S.A.U.
 28110 Algete - Madrid
 info@peri.es
 www.peri.es

05 Belgia/ Luxemburg
 N.V. PERI S.A.
 1840 Londerzeel
 info@peri.be
 www.peri.be

06 Holland
 PERI Holding B.V.
 5480 AH-Schijndel
 info@peri.nl
 www.peri.nl

07 USA
 PERI Formwork Systems, Inc.
 Elkridge, MD 21075
 info@peri-usa.com
 www.peri-usa.com

08 Indoneesia
 PT Beton Perkasa Wijaksana
 Jakarta 10210
 bpw@betonperkasa.com
 www.peri.com

09 Itaalia
 PERI S.p.A.
 20060 Basiano
 info@peri.it
 www.peri.it

10 Jaapan
 PERI Japan K.K.
 Tokyo 103-0015
 info@perijapan.jp
 www.perijapan.jp

11 Ühendatud Kuningriik/ Iirimaa
 PERI Ltd.
 Rugby, CV23 0AN
 info@peri.ltd.uk
 www.peri.ltd.uk

12 Türgi
 PERI Kalip ve Iskeleleri Sanayi
 ve Ticaret Ltd.
 Esenyurt / İstanbul 34510
 info@peri.com.tr
 www.peri.com.tr

13 Ungari
 PERI Kft.
 1181 Budapest
 info@peri.hu
 www.peri.hu

14 Malaisia
 PERI Formwork Malaysia Sdn. Bhd.
 43300 Seri Kembangan,
 Selangor Darul Ehsan
 info@perimalaysia.com
 www.perimalaysia.com

15 Singapur
 PERI Asia Pte Ltd
 Singapore 387355
 pha@periasia.com
 www.periasia.com

16 Austria
 PERI Ges.mbh
 3134 Nußdorf ob der Traisen
 office@peri.at
 www.peri.at

17 Tšehhi Vabariik
 PERI spol. S r.o.
 252 42 Jesenice u Prahy
 info@peri.cz
 www.peri.cz

18 Taani
 PERI Danmark A/S
 Rugby, CV23 0AN
 peri@peri.dk
 www.peri.dk

19 Soome
 PERI Suomi Ltd. Oy
 05460 Hyvinkää
 info@perisuomi.fi
 www.perisuomi.fi

20 Norra
 PERI Norge AS
 3036 Drammen
 info@peri.no
 www.peri.no

21 Poola
 PERI Polska Sp. z o.o.
 05-860 Płochocin
 info@peri.com.pl
 www.peri.com.pl

22 Rootsi
 PERIform Sverige AB
 30262 Halmstad
 peri@periform.se
 www.periform.se

23 Korea
 PERI (Korea) Ltd.
 Seoul 135-936
 info@perikorea.com
 www.perikorea.com

24 Portugal
 Pericofragens Lda.
 2790-326 Queijas
 info@peri.pt
 www.peri.pt

25 Argentiina
 PERI S.A.
 B1625GPA Escobar – Bs. As.
 info@peri.com.ar
 www.peri.com.ar

26 Brasiilia
 PERI Formas e
 Escoramentos Ltda.
 Vargem Grande Paulista – SP
 info@peribrasil.com.br
 www.peribrasil.com.br

27 Tšiili
 PERI Chile Ltda.
 Colina, Santiago de Chile
 perichile@peri.cl
 www.peri.cl

28 Rumeenia
 PERI România SRL
 077015 Balotești
 info@peri.ro
 www.peri.ro

29 Sloveenia
 PERI Agency
 2000 Maribor
 peri.slo@triera.net
 www.peri.com

30 Slovakkia
 PERI spol. s. r.o.
 903 01 Senec
 info@peri.sk
 www.peri.sk

31 Austraalia
 PERI Australia Pty. Ltd.
 Glendenning NSW 2761
 info@periaus.com.au
 www.periaus.com.au

32 Eesti
 PERI AS
 76406 Saku vald
 Harjumaa
 peri@peri.ee
 www.peri.ee

33 Kreeka
 PERI Hellas Solely Owned Ltd.
 194 00 Koropi
 info@perihellas.gr
 www.perihellas.gr

34 Läti
 PERI SIA
 2118 Salaspils novads, Rigas rajons
 info@peri-latvija.lv
 www.peri-latvija.lv

35 Araabia Ühendemiraadid
 PERI (L.L.C.)
 Dubai U.A.E.
 perillc@perime.com
 www.perime.com

36 Kanada
 PERI Formwork Systems, Inc.
 Bolton, ON – L7E 1K1
 info@peri.ca
 www.peri.ca



- | | | | | |
|--|--|--|--|--|
| <p>37 Liibanon
PERI Lebanon Sarl
90416 – Jdeideh
lebanon@peri.de</p> | <p>44 Venemaa
OOO PERI
142407, Noginsk District
moscow@peri.ru
www.peri.ru</p> | <p>51 Turkmeenia
PERI Kalıp ve İskeleleri
Aşgabat
ahmet.kadioglu@peri.com.tr
www.peri.com.tr</p> | <p>57 Saudi Arabia
PERI Saudi Arabia Ltd.
21463 Jeddah
info@peri.com.sa
www.peri.com.sa</p> | <p>64 Nigeeria
PERI Nigeria Ltd.
Lagos
info@peri.ng
www.peri.ng</p> |
| <p>38 Leedu
PERI UAB
02300 Vilnius
info@peri.lt
www.peri.lt</p> | <p>45 Lõuna-Aafrika
PERI (Pty) Ltd
7600 Stellenbosch
info@peri.co.za
www.peri.co.za</p> | <p>52 Valgevene
IOOO PERI Belarus
220100 Minsk
info@peri.by
www.peri.by</p> | <p>58 Katar
PERI Qatar LLC
P.O.Box: 31295 - Doha
info@periqatar.com
www.peri.qa</p> | <p>65 Omaan
PERI (L.L.C.)
Muscat
perimct@perime.com
www.perime.com</p> |
| <p>39 Maroko
PERI S.A.U.
Tanger
info@peri.ma
www.peri.ma</p> | <p>46 Ukraina
PERI Ukraina
07400 Brovary
peri@peri.ua
www.peri.ua</p> | <p>53 Horvaatia
PERI oplate i skele d.o.o.
10 250 Luòko-Zagreb
info@peri.com.hr
www.peri.com.hr</p> | <p>59 Alžeeria
SarI PERI
Kouba 16092, Alger
info@peri.com
www.peri.com</p> | <p>66 Colombia
PERI S.A.S. Colombia
Briceño, Cundinamarca
peri.colombia@peri.com.co
www.peri.com.co</p> |
| <p>40 Iisrael
PERI Formwork
Engineering Ltd.
Rosh Ha'ayin, 48104
info@peri.co.il
www.peri.co.il</p> | <p>47 Egiptus
Egypt Branch Office
11341 Nasr City /Cairo
info@peri.com.eg
www.peri.com.eg</p> | <p>54 India
PERI (India) Pvt Ltd
Mumbai – 400064
info@peri.in
www.peri.in</p> | <p>60 Albania
PERI Representative Office
Tirane
info@peri.com.tr
www.peri.com.tr</p> | <p>67 Filipiinid
PERI-Asia Philippines, INC.
Makati City
info@peri.com.ph
www.peri.com.ph</p> |
| <p>41 Bulgaaria
PERI Bulgaria EOOD
1839 Sofia
peri.bulgaria@peri.bg
www.peri.bg</p> | <p>48 Serbia
PERI – Oplate d.o.o.
22310 Šimanovci
office@peri.rs
www.peri.rs</p> | <p>55 Jordaania
PERI GmbH - Jordan
11947 Amman
jordan@peri.com
www.peri.com</p> | <p>61 Peru
PERI Peruana S.A.C.
Villa El Salvador, Lima
contacto@peri.com.pe
www.peri.com.pe</p> | |
| <p>42 Island
Armar ehf.
220 Hafnarfjörður
armar@armar.is
www.armar.is</p> | <p>49 Mehhiko
PERI Cimbras y Andamios,
S.A. de C.V.
Estado de México, Huehuetoca
info@peri.com.mx
www.peri.com.mx</p> | <p>56 Kuveit
PERI Kuwait W.L.L.
13011 Kuwait
info@peri.com.kw
www.peri.com.kw</p> | <p>62 Panama
PERI Panama Inc.
0832-00155 Panama City
info@peri.com.pa
www.peri.com.pa</p> | |
| <p>43 Kasahstan
TOO PERI Kazakhstan
050000 Almaty
peri@peri.kz
www.peri.kz</p> | <p>50 Aserbaidžaan
PERI Representative Office
Baku
peribaku@peri.com.tr
www.peri.com.tr</p> | <p>63 Angola
Pericofragens, Lda.
Luanda
renato.portugal@peri.pt
www.peri.pt</p> | | |

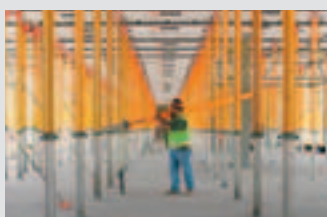
PERI tooted kõikidele projektidele



Seinaraketised



Postiraketised



Laeraketised



Roniraketised



Tunneliraketised



Sillaraketised



Toetussüsteemid



Tellingute komplektid



Fasaaditellingud



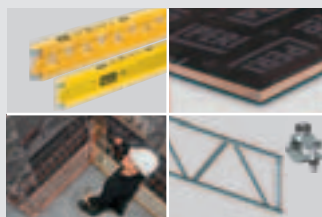
Tööstuslikud tellingud



Juurdepääsu lahendused



Kaitsetellingud



Lisatarvikud



Teenused



PERI AS
Raketised Tellingud Projekteerimine
Valdmäe 8
Tänassilma Tehnopak
76406 Saku vald
Harjumaa
Tel +3 72 / 6 / 77 11 00
Fax +3 72 / 6 / 77 11 00
peri@peri.ee
www.peri.ee