

Zero Damage

Практические советы по содержанию и эксплуатации арендного материала



Zero Damage

Практические советы по содержанию и эксплуатации арендного материала

Данное руководство было создано в рамках компании «Zero Damage» для того, чтобы поделиться с клиентами компании знаниями об основных принципах эффективной эксплуатации оборудования PERI на стройплощадке.

Руководствуясь правилами и принципами, указанными в данном каталоге вы сможете:

- повысить качество эксплуатации материала,
- ускорить процесс возврата материала из аренды,
- снизить затраты на очистку, ремонт, а также сократить повреждение материалов,
- уменьшить количество утерянного материала,
- увеличить загрузку автотранспорта и снизить расходы на транспорт,
- свести к минимуму риски по технике безопасности,
- повысить эффективность и производительность.

Важное примечание:

При использовании нашей продукции в разных странах необходимо учитывать местные нормы и требования по технике безопасности. Иллюстрации, использованные в этой брошюре - фотоснимки, сделанные на строительных площадках в разных странах. Поэтому детали, предназначенные для обеспечения безопасности и крепления, не всегда могут быть отчетливо продемонстрированы.

Информация, представленная в данном каталоге, носит рекомендательный и информационный характер. Компания PERI оставляет за собой право на техническое усовершенствование своей продукции.

Условные обозначения:



Правильное применение материала



Неправильное применение материала



Результат неправильно применения



Данное руководство было создано в рамках компании «Zero Damage» для того, чтобы поделиться с клиентами компании знаниями об основных принципах эффективной эксплуатации оборудования PERI на стройплощадке.



Zero Damage
Quality Maintenance

Опалубочная фанера



Всегда используйте подходящие по длине гвозди и прибивайте гвозди строго вертикально



Не используйте слишком длинные гвозди и избегайте наклонного прибивания для закрепления фанеры



Следствие: недопустимые сколы = затраты на выкуп



Балки GT 24 и VT 20



Всегда используйте стандартные размеры балок PERI



Не допускайте распил балки на стройплощадке



Следствие: Распиленная балка = затраты на выкуп



Демонтаж стоек



Демонтаж необходимо производить посредством откручивания гайки



Нельзя совершать демонтаж при помощи ударов молотком по низу стойки



Следствие: Повреждение материала = затраты на выкуп или ремонт



Zero Damage

Практические советы по содержанию и эксплуатации арендного материала

Опалубка



Всегда наносите бетоноотделяющее средство на фанеру, используя PERI Clean для ее защиты и облегчения отделения панели от бетона



Не используйте щит без нанесения средства PERI Clean



Следствие: Тяжелое загрязнение фанеры = затраты на замену фанеры



Перемещение



Используйте крановый захват в соответствии с системой опалубки, учитывая грузоподъемность и правила применения



Запрещается использование кранового захвата не по назначению, это может привести к отрыву и падению щита



Следствие: Повреждение угла и рамы = затраты на выкуп



Распалубливание



Осторожно снимите панели после бетонирования



Не используйте лом для отделения щита от бетона, это может привести к повреждению рамы щита



Следствие: Повреждение рамы = затраты на выкуп или ремонт



Установка замков



Всегда устанавливайте замки при помощи молотка



Не используйте кувалду или иные приспособления для установки



Следствие: Повреждение материала = затраты на выкуп или ремонт



Сборка башни



Всегда собирайте башню вручную



При сборке нельзя использовать молоток



Следствие: Повреждение материала = затраты на выкуп или ремонт



Сетчатые контейнеры и поддоны



Используйте тару для их прямого назначения - складирования мелких деталей



Не используйте тару для других целей (мусор и т.п.)



Следствие: Сетка контейнера повреждена = затраты на выкуп



Zero Damage

Практические советы по содержанию и эксплуатации арендного материала

Складирование



Складировать щиты фанерой вверх, используя деревянные подкладки



Запрещается складирование щитов фанерой вниз прямо на землю (бетонное основание) без подкладок



Следствие: Повреждение фанеры = затраты на замену фанеры



Аксессуары и мелкие детали



Мелкие детали следует бережно использовать и складировать в тару



Не бросайте и не давайте падать деталям с высоты



Следствие: Детали повреждены = затраты на выкуп или ремонт



Очистка материала перед возвратом



Очистите поверхность материала при помощи скребка



Не возвращайте загрязненные леса PERI



Следствие: Загрязнение материала = затраты на очистку



Очистка опалубки после бетонирования



Очистите щиты от загрязнения бетоном сразу после бетонирования, используя воду под давлением



Не позволяйте бетонному загрязнению остаться и высохнуть на поверхности щитов



Следствие: Щиты (или другие элементы) загрязнены = затраты на очистку



Очистка балки перед возвратом



Очистите поверхность балки при помощи скребка



Не возвращайте загрязненные балки PERI



Следствие: загрязненная балка = затраты на очистку



Очистка рамы перед возвратом



Тщательно очистите щиты PERI от загрязнений изнутри и снаружи перед возвратом из аренды



Не возвращайте загрязненные щиты PERI изнутри и снаружи



Следствие: Щиты загрязнены = затраты на очистку



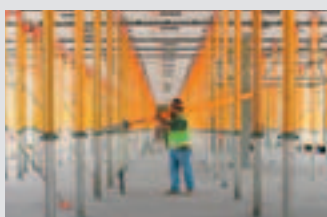
Оптимальная система для любого проекта и любых требований



Стеновая опалубка



Опалубка колонн



Опалубка для перекрытий



Консольно-переставные леса



Опалубка туннелей



Опалубка мостов



Опорные леса



Строительные леса



Фасадные леса



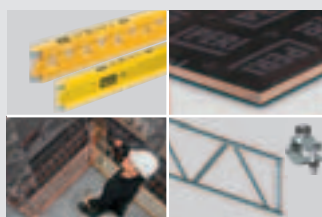
Промышленные леса



Лестницы, рабочие платформы



Защитные ограждения



Принадлежности



Услуги



Краснодар

353235, Краснодарский край,
Северский район, пгт Афипский,
Промзона, ул. Шоссейная, д. 47, литера А
Тел. (861) 211-93-24
Факс (861) 211-80-26
krasnodar@peri.ru

Ногинск

(головной офисно-складской комплекс)

142407, Московская область, Ногинский район,
территория «Ногинск-Технопарк», д. 9
Тел. (495) 642-81-13
Факс (495) 642-64-44
moscow@peri.ru

Екатеринбург

620075, г. Екатеринбург,
ул. Ленина, д. 50/л, офис 302
Тел./факс (343) 286-29-46
ekaterinburg@peri.ru

Санкт-Петербург

191119, г. Санкт-Петербург,
ул. Звенигородская, 22
Тел. (812) 325-72-44
Факс (812) 325-72-43
stpeter@peri.ru

Хабаровск

680032, г. Хабаровск,
ул. Зеленая, д. 10
Тел. (4212) 400-067
Факс (4212) 400-068
khabarovsk@peri.ru